

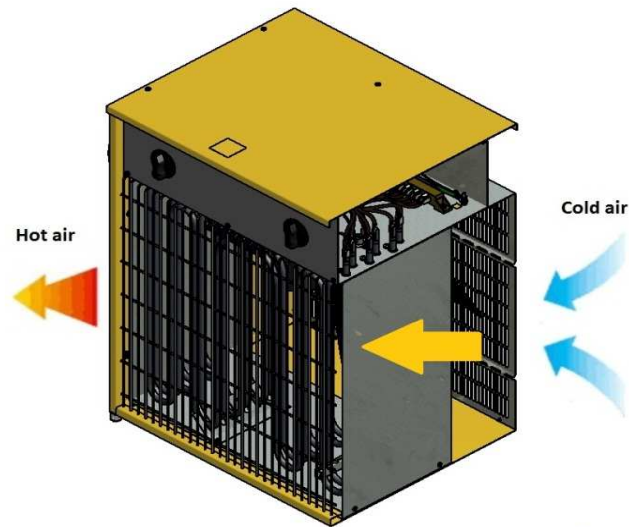
**MASTER**<sup>®</sup>  
CLIMATE SOLUTIONS

**INCALZITOR ELECTRIC CU VENTILATOR**

**B22 EPB**



## PRINCIPIU DE FUNCTIONARE



Incalzitorul functioneaza pe principiul convecției forțate. Circulația aerului este realizată cu ajutorul unui ventilator. Aerul rece este aspirat prin partea din spate a incalzitoului. Aerul trece apoi peste elementele de incalzire. Aerul cald este evacuat prin partea din fata a incalzitoului. Incalzitoul este echipat cu un reglaj termostatic ce poate regla temperatura in plaja 5-35 oC. Aparatul are o protectie termica automata. Aparatul poate fi folosit ventilare, incalzire cu o jumătate de treaptă, incalzire cu putere întreaga. Aparatul are termostat de post-ventilare (de racire) ce nu opreste ventilatorul pana la racirea incalzitoului.

## DATE TEHNICE

Putere maxima	kW	<b>22</b>	Alimentare	V	<b>400</b>
	Kcal/h	<b>18920</b>	Frecventa	Hz	<b>50</b>
	Btu/h	<b>75067</b>	Curent nominal	A	<b>32</b>
Sursa de incalzire	Curent				
Greutate neta	kg	<b>20</b>			
Greutate bruta	kg	<b>22,8</b>			
Nivel de zgomot	dBa	<b>71</b>			
Debit de aer	m <sup>3</sup> /h	<b>2400</b>			

## AMBALARE

Dimensiuni ambalaj	mm	<b>380x550x630</b>
Dimensiuni aparat	mm	<b>350x540x590</b>
Bucati per Europalet	n°	<b>12</b>
Bucati per camion 80m <sup>3</sup>	n°	<b>396</b>

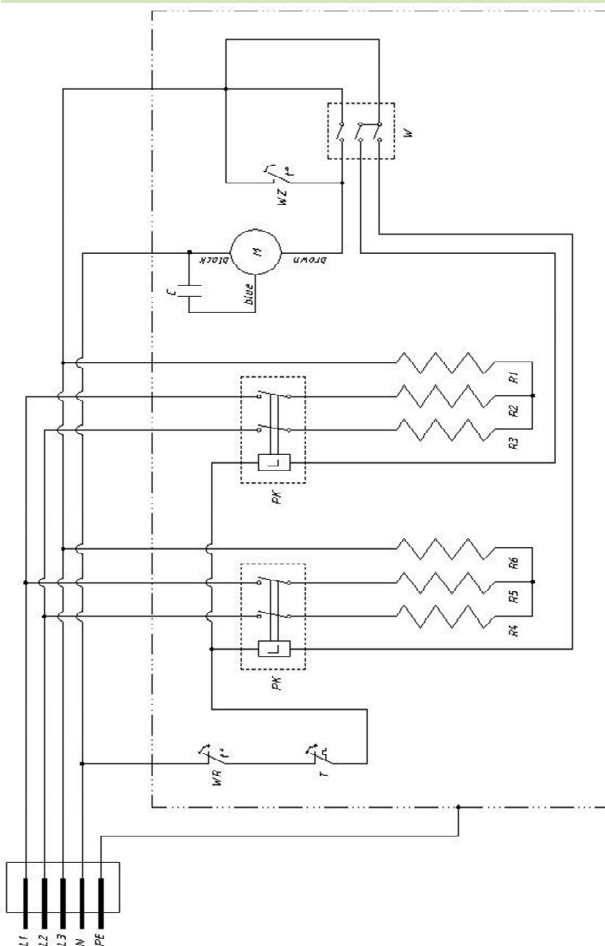
## COMPONENTE

Elemente de incalzire	3666W
Termostat	Capilar
Ventilator	Ø 350mm
Protectie termica	80°C
Termostat racire	60°C
Releu	25A
Motor	Asincron, monofazat, 1380rpm

## ACCESORII OPTIONALE

Cablu alimentare	5m
Cablu alimentare	10m

## DIAGRAMA CABLARE



L	:	Faza
N	:	Nul
WR	:	Protectie termica
WZ	:	Termostata de camera
R1	:	Element de incalzire
R2	:	Element de incalzire
R3	:	Element de incalzire
R4	:	Element de incalzire
R5	:	Element de incalzire
R6	:	Element de incalzire
T	:	Termostat
M	:	Motor
C	:	Capacitor
PK	:	Releu