

S12000 400V 50Hz #AVR #CONN #DPP



Caracteristici principale

Frecvență	Hz	50
Tensiune	V	400/230
Factor de putere	cos ϕ	0.8
Faze		3

Regim De Putere

Putere standby de urgenta ESP	kVA	13.9
Putere standby de urgenta ESP	kW	11.1
Putere continuă COP	kVA	11.8
Putere continuă COP	kW	9.5

Putere Monofazica Nominala

Putere pasivă monofazică	kVA	5.6
Putere continuă monofazică COP	kVA	5.0

Definirea evaluărilor (Conform standardului ISO8528 1:2005)

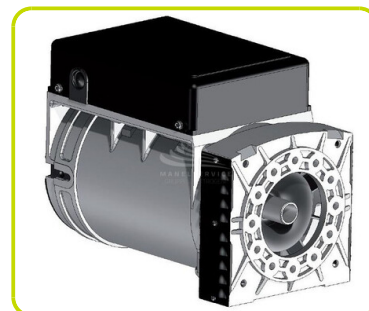
Date tehnice motor

Producător motor		Honda
Model piesă		GX630
Emisii de eșapament optimizate pentru 97/68 50Hz (COM)		Stage V
Sistem de răcire motor		Aer
Deplasament	cm ³	688
Aspirație		Natural
Viteză nominală de funcționare	rpm	3000
Regulator de viteză		Mecanic
Combustibil		Benzina
Capacitate ulei	l	1.9
Sistem de pornire		ELECTRICA



Date tehnice alternator

Tip		Cu perii
Clasă		H
Clasificare protecție infiltrare		23
Borne		2
Frecvență	Hz	50
Tensiune	V	400
Sistem de regulare tensiune		Electronic
Standard AVR		ASR



Date dimensionale

Lungime	(L) mm	960
Lățime	(W) mm	641
Înălțime	(H) mm	667
Greutate fără combustibil	Kg	165
Capacitate rezervor combustibil	l	24

Autonomie

Consum combustibil la 75%	l/h	4.23
Consum combustibil la 100%	l/h	5.64
Timp de funcționare 75% din sarcină	h	5.67
Timp de funcționare 100% din sarcină	h	4.26

Nivel zgomot

Nivelul de zgomot garantat (LWA)	dB(A)	96
Nivel de stridență a zgomotului la 7 mt	dB(A)	68

PANOURI DE CONTROL GENSET

Montat pe genset și conținând: instrumentație, control, protecție a setului generator și prize.



COMENZI:

- Porniți comutatorul de selectare cu tasta: OFF - ON - START

PRIZE

SCHUKO 230V 16A IP54	1
2P+T CEE 230V 16A IP44	2
3P+N+T CEE 400V 16A IP44	1

ACCESSORIES CONTROL PANEL

AMF - PANOU DE CONTROL AUTOMAT (CONN)

Acest accesoriu permite controlarea tuturor funcțiilor unui generator. Este construit pentru monitorizarea în faza mono sau trifazat cu sisteme neutre în curent alternativ; permite transferul sarcinii utilizatorului pe generator atunci când tensiunea din cablul de distribuție este defectă. În schimb, imediat ce sistemul AMF detectează rețeaua electrică, oprește generatorul.

Echipament:

- Unitate de control și protecție (DGT)
- Detector de fază
- Contactator cu interblock
- Baterie încărcată
- Alarmă acustică
- Cabluri de control 8 metri (cu un CONNector)
- Capacitate de pornire oprire externă
- Buton de oprire de urgență

Instrumentație (DGT):

- Tensiune v cabluri de distribuție
- Tensiune Genset
- Aparat de măsurare a frecvenței
- Contor orar

Alarmă & opriri:

- Tensiunea generatoarelor depășește limitele
- Tensiunea bateriilor depășește limitele
- Presiune scăzută a uleiului
- Nu pornește
- Oprește externă

RSS - PORNIRE / OPRIRE DE LA DISTANȚĂ (CONN)

RSS Pornire/oprire de la distanță wireless cu un CONNector (Distanță maximă 90m)



Accesorii

SET TRANSPORT

Cu mâneră fixabilă

